

Nýtt námsmat við lok grunnskóla

Fundur fyrir foreldra og nemendur 10. bekkjar

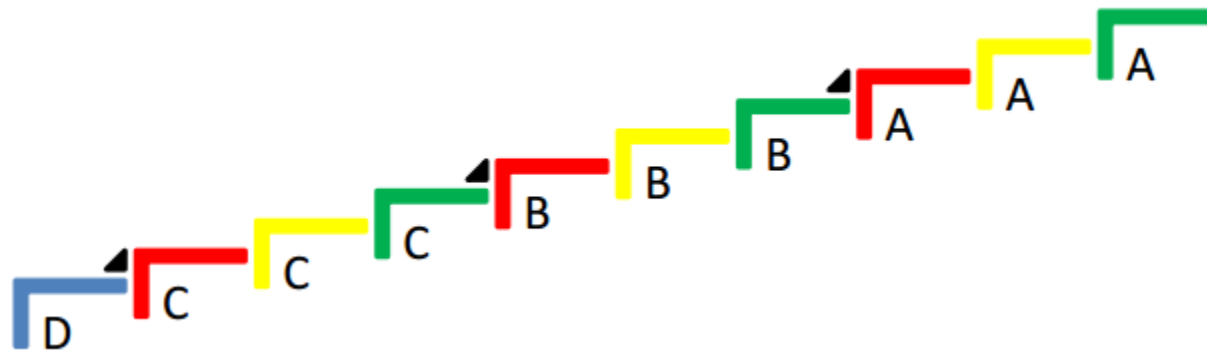


Nýr einkunnakvarði

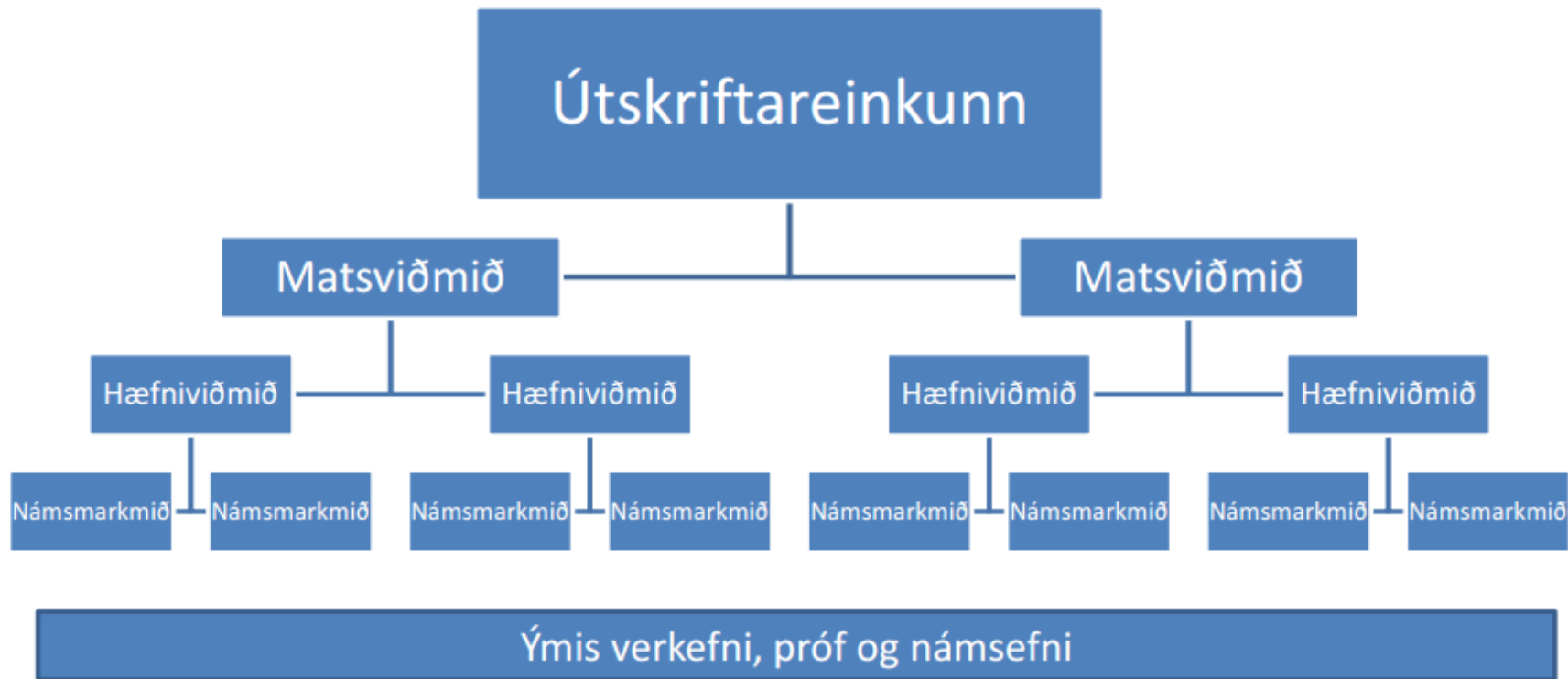
- ▶ Grundvallar breytingar á námsmati
- ▶ A, B+ , B, C+ ,C og D
- ▶ Meginrök fyrir nýjum kvarða eru að með nýrri aðalnámskrá kemur aukin áhersla á hæfnihugsun.
- ▶ Þessi einkunn er nefnd hæfnieinkunn og byggir á hæfniviðmiðum í aðalnámskrá grunnskóla.
- ▶ Hæfnieinkunn er þess vegna ekki hægt að reikna út sem meðaltal út úr verkefnum sem nemandinn hefur unnið um veturinn.
 - ▶ Hugmyndin er ekki að t.d. að telja stig ,að normaldreifa, að reikna hlutfall o.s.fr.v
- ▶ **Námsgreinar eru hjálpartæki til að ná hæfniviðmiðum.**

Námsmat í GRV

- ▶ Horfum á unglingsdeildina sem eina heild.
- ▶ Byrjum strax að stefna á matsviðmiðin í 10. bekk þegar komið er upp í unglingsdeild þ.e í 8. bekk.



Uppbygging aðalnámskrár



Hæfniviðmið

- ▶ Samkvæmt aðalnámskrá er það hæfni sem á að meta ekki fjöldi eða magn þekkingaratriða
- ▶ Hæfni samanstendur af þekkingu og leikni. T.d. á ekki mæla hversu vel þú getur munað uppskrift utanað, heldur hversu leikin(n) þú ert að baka eftir uppskriftinni og hversu vel hefur tekist til við baksturinn

Hæfniviðmið

- ▶ **A** Framúrskarandi hæfni og frammistaða í námi með hliðsjón af hæfniviðmiðum námsgreina
- ▶ **B** Góð hæfni og frammistaða í námi með hliðsjón af hæfniviðmiðum námsgreinar
- ▶ **C** Sæmileg hæfni og frammistaða í námi með hliðsjón af hæfniviðmiðum námsgreinar
- ▶ **D** Hæfni og frammistöðu í námi ábótavant með hliðsjón af hæfniviðmiðum námsgreinar (viðmiðum **C** ekki náð)

Matsviðmið frh.

- ▶ Meginviðmiðin eru þau að til að fá A í einkunn þurfa öll matsviðmiðin að ná A
- ▶ Til að ná B þurfa nemendur að ná öllum B matsviðmiðunum
- ▶ Ef einhver er með nokkur B og nokkur A fær hann B+
- ▶ Ef einhver er með nokkur C og nokkur B fær hann C+

Innritun í framhaldsskóla

- ▶ B og hærrí einkunn í ísl, ens, stæ og dön ætti fleyta nemanda inn á hæfniprep 2 í framhaldsskóla
- ▶ C + og C einkunnir í ísl, ens, stæ og dön ætti fleyta nemanda inn á hæfniprep 1 í framhaldsskóla
- ▶ D einkunn kallar á undirbúningsáfanga í framhaldsskóla
- ▶ * Nemendur hefja að jafnaði nám í framhaldsskóla í sérdeildum.

Innritun í framhaldsskóla

- ▶ Foreldrar/forráðamenn fá sent kynningarbréf vegna innritunar.
- ▶ Veflyklar verða sendir til grunnskólanna og afhentir nemendum þar um mánaðarmót feb/mars.
- ▶ Innritun í framhaldsskóla fer fram á www.menntagatt.is einnig er hægt að gerast vinur síðunnar á facebook.
- ▶ Menntamálastofnun hefur umsjón með framkvæmd innritunarmála.
- ▶ <https://prezi.com/view/BTXKQwOJqr3z6qBa8kK9/>

Innritun í framhaldsskóla

► Forinnritun **5.3. - 13.4.** (ekki bindandi val)

- Nemendur sækja um tvo skóla og setja í fyrsta val þann skóla sem þeir vilja helst fara í. Mikilvægt valið sé raunhæft
 - Nemendur velja sér tvær brautir í hvorum skóla og setja í fyrsta val þá braut sem þeir vilja helst fara á.

► Lokainnritun **4.5.-8.6.**

- Ef áhugi eða forsendur hafa ekki breyst frá forinnritun, þarf ekki að breyta neinu í skráningu
- Nemendur sem vilja geta breytt umsóknum til miðnættis 8. júní, niðurstöður seinni hluta júní
- Til að staðfesta skólavist er nauðsynlegt að borga innritunargjöld

Innritun í framhaldsskóla

- ▶ Breyting á reglugerð nr. 1150/2008 um innritun nemenda í framhaldsskóla. Framhaldsskólar geta notað:
 - ▶ afrit af samræmdum könnunarprófseinkunnum
 - ▶ staðfestar upplýsingar um þátttöku og árangur í:
 - ▶ félagsstarfi
 - ▶ öðru námi
 - ▶ keppnum af ýmsu tagi s.s. íþróttum, listum, tungumálum og raungreinum
- ▶ Á heimasíðum skólanna verður hægt að sjá, þegar nær dregur að innritun, hvaða reglur verða notaðar við innritun í hverjum skóla fyrir sig. Mikilvægt er að kynna sér vel inntökureglur/skilyrði þeirra skóla sem þið ætlið að sækja um í og passa upp á að senda viðbótargögn með umsóknum til þeirra skóla sem þess óska.
- ▶ Ef um er að ræða vottorð eða sérstakar upplýsingar, t.d. um fötlun eða lesblindu, þá er það á ábyrgð nemandans / forráðamanna að senda viðkomandi skóla þær upplýsingar þegar hann hefur nám, þær berast ekki sjálfkrafa milli skólastiga